

Desde 2023

*Magra*<sup>®</sup>  
*Shoe trees*

Las hormas del Perú

@magrashoetrees 

[www.magrashoetrees.com](http://www.magrashoetrees.com)

@magrashoetrees 

## Magra Shoe Trees

Desde cada máquina que utilizamos, hasta cada entrega que realizamos, la pasión y motivación prevalecen para seguir mejorando nuestro proceso productivo, nuestra armonía laboral, y por supuesto, nuestras hormas.



Nuestras hormas

## Hormas Sport

Talla (39 - 42)

**S/ 60**

\*Incluye envío según locación

Nuestras hormas Sport, excelentes para zapatillas o calzado casual.

Inicia con éstas hormas de madera Moena que se ajustarán lo mejor posible al empeine de tu calzado.



Nuestras hormas

## Hormas para calzado de vestir

Talla (39 - 42) - (43 - 46)

### S/125

\*Incluye envío según locación

Trabajada en madera Capirona, estas hormas están hechas a la medida para calzado de vestir tipo oxford, y derbys.

Apropiadas para mantener la forma original de tu calzado, absorber la humedad y evitar que se arruguen excesivamente con el tiempo.



Nuestras hormas

## Hormas para calzado pequeño

Talla (35 - 36) - (37 - 39)

# S/125

\*Incluye envío según locación

Trabajada en madera Capirona, estas hormas orientadas para un calzado pequeño de empeine fino.

Apropiadas para mantener la forma original de tu calzado, absorber la humedad y evitar que se arruguen excesivamente con el tiempo.



Nuestras hormas

## Hormas para bota

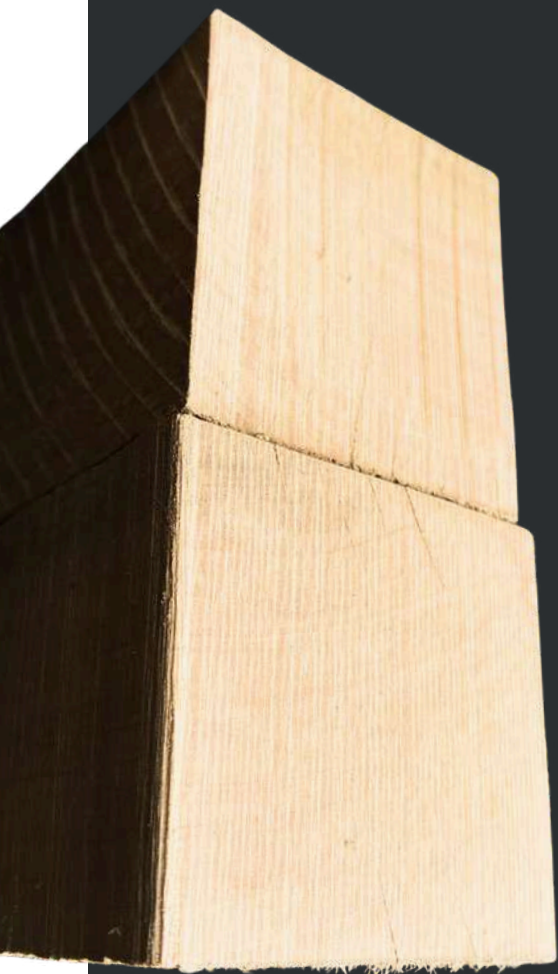
Talla (40 - 43) - (44 - 46)

**S/142**

\*Incluye envío según locación

Trabajada en madera Capirona, estas hormas están hechas a la medida para un botín Chelsea.

Para mantener la forma original de tu bota, absorber la humedad y evitar que se arruguen excesivamente con el tiempo.



Nuestras hormas aromáticas

## Hormas Bespoke Moena

Talla (39 - 42) - (43 - 46)

**S/152**

\*Incluye envío según locación

Conocida también como “aroma de la selva”, la Moena alcanforada es una madera aromática semiblanda.

Hechas para un ajuste total del calzado. Empezando por la punta, recorriendo hasta lo alto del empeine, y ajustando bien en todo el talón.



Hormas a pedido

## Hormas Bespoke Palo Sangre

Talla (39 - 42) - (43 - 46)

**S/ 250**

\*Incluye envío según locación

Madera Palo Sangre o heart blood, es considerada una de las maderas más raras proveniente de la selva peruana, y América Central.

La horma en madera palo sangre posee una mezcla de tonos rojizos profundos, con vetas lineales que simulan un arcoíris.



Hormas a pedido

## Hormas Bespoke Palo Violeta

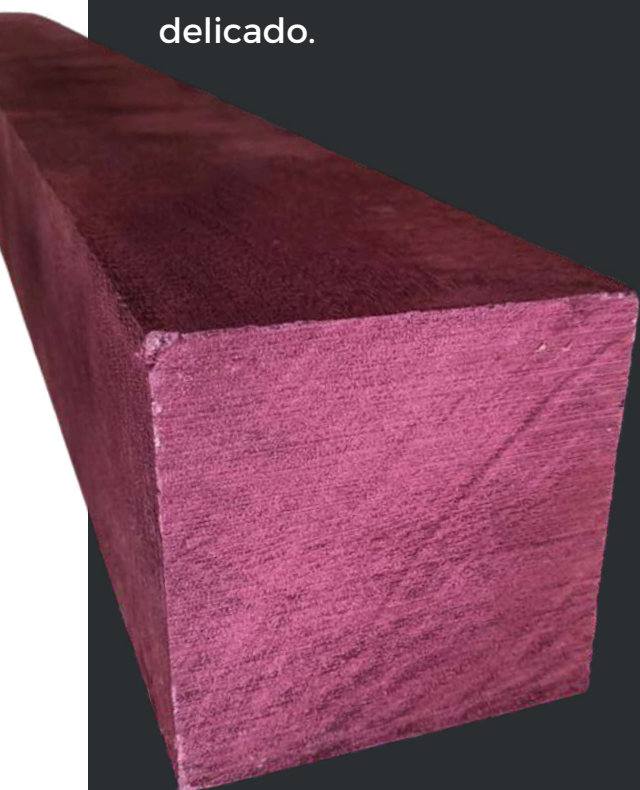
Talla (39 - 42) - (43 - 46)

**S/ 318**

\*Incluye envío según locación

Madera Palo Violeta, Amaranta o Purple Heart, en inglés. Es considerada una de las maderas más caras y raras proveniente de la selva peruana, y América Central.

Trabajada a mano por nuestros expertos, estás viendo la madera más densa y dura del género Dalbergia (árboles medianos), por lo que el trabajo con esta madera debe ser extremadamente delicado.



Calzadores

## Calzador para viaje

**S/20**

\*Incluye envío según locación

Para quienes buscan portabilidad en un calzador, este es el indicado.

Nuestro calzador para viaje de 17cm, especial para

- Facilitar el ingreso del pie en el calzado
- Evitar que el talón del zapato sea aplastado por el pie al momento del ingreso.



Calzadores

## Calzador ejecutivo

S/ 60

\*Incluye envío según locación

Dado sus 35 cm de largo, nuestro calzador deluxe tiene como objetivos:

- Facilitar el ingreso del pie en el calzado
- Evitar que el talón del zapato sea aplastado por el pie al momento del ingreso.

Después de haber utilizado tu calzador, repósalo en su pedestal, y encuentra un lugar apropiada para tu calzador.



Calzadores

## Calzador Largo

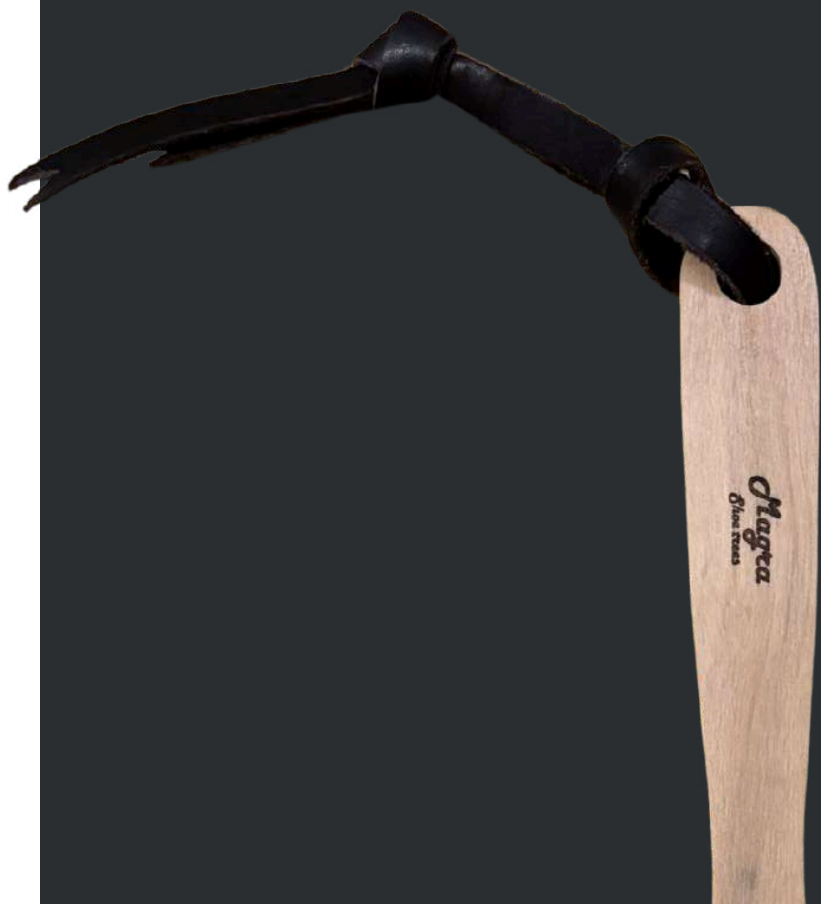
# S/105

\*Incluye envío según locación

Dado sus 80 cm de largo, nuestro calzador tiene como objetivos:

- Facilitar el ingreso del pie en el calzado estando parado.
- Evitar que el talón del zapato sea aplastado por el pie al momento del ingreso.

Después de haber utilizado tu calzador, repósalo en su pedestal, y encuentra un lugar apropiada para tu calzador.



Desde 2023

*Magra*<sup>®</sup>  
*Shoe trees*

Las hormas del Perú

@magrashoetrees 

[www.magrashoetrees.com](http://www.magrashoetrees.com)

@magrashoetrees 